

gem

D I G I T A L K E Y B O A R D S



x series



SCAVINO

Via Ormea, 66 - Torino - Tel. 011.6698118



Tutta la potenza dell'esclusiva tecnologia proprietaria DRAKE™ by GEM racchiusa in una serie di moduli sonori half-rack, che offrono un'ampia collezione di suoni d'eccellente qualità utili nei generi musicali più diversi e dedicati al musicista dalle esigenze professionali.



GM-X

Pratico e semplice da utilizzare, GM-X è il modulo ideale per la produzione di musica moderna e per la creazione di basi musicali professionali, nell'ambito di produzioni multimediali e applicazioni Computer Music. Grazie alla connessione USB e al software editor incluso sarà come avere un "plug-in sound module" sempre in linea, senza pesare sulla CPU del computer. Inoltre, le dimensioni compatte rendono GM-X perfetto per chi necessita di un set completo di suoni da utilizzare via MIDI durante le performance dal vivo. Il processore proprietario DRAKE utilizzato nel GM-X garantisce ottime prestazioni ed un elevato livello qualitativo, con 64 note di polifonia (max.), multi-timbricità a 16 parti e 248 suoni realizzati con 64MB di campioni.

GM-X possiede due configurazioni principali:

- *GM Mode* – la modalità predefinita, in cui ad ogni canale MIDI corrisponde un suono richiamabile mediante controlli MIDI standard (Program/Bank Change, Controller ecc.), per essere sempre pronto all'esecuzione di qualsiasi base musicale GM/GM2 compatibile.
- *Performance Mode* – modalità che consente di memorizzare e richiamare dei Preset con combinazioni di suoni, effetti e loro parametri di controllo, rendendo il modulo utile anche in performance musicali live.

RP-X

Questo modulo nasce per offrire una risposta all'esigenza dei musicisti di avere sul palco o in studio dei suoni di pianoforti acustici ed elettromeccanici (Rhodes®, Wurlitzer®, Clavinet®) di altissima qualità.

La lunga esperienza maturata da GEM nel settore dei pianoforti digitali da palco con strumenti come la serie Promega, apprezzata in tutto il mondo, unita alla tecnologia proprietaria DRAKE che ha reso possibile l'implementazione della generazione per modelli fisici in tempo reale, si concretizza ora nel modulo RP-X che offre la possibilità di avere sempre a portata di mano una accurata selezione dei migliori suoni di pianoforti acustici ed elettrici, dalla straordinaria resa dinamica ed espressiva.



RP-X dispone di 72 note max. di polifonia, 64 MB di campioni stereo/mono, generazione per modelli fisici.

Nel modulo è possibile combinare suoni, effetti ed i loro parametri, memorizzandoli in Preset per consentire il loro richiamo immediato dal vivo.

SEMPLICITÀ E CONTROLLO

Entrambi i moduli sono studiati in modo da avere una gestione semplice ed intuitiva di tutti i parametri principali. È sufficiente agire sui pochi tasti e fare riferimento al display LED per eseguire ogni impostazione. Il pannello posteriore dispone di un'uscita audio stereo, un ingresso Aux stereo, le connessioni MIDI In/Out/Thru e include anche l'utilissima connessione USB, per il collegamento diretto ad un PC (Windows).

Per aumentare ulteriormente la versatilità d'uso e la semplicità di programmazione, gli expander vengono forniti con un editor per PC che consente il controllo, la modifica simultanea e l'archiviazione di tutti i numerosi parametri a disposizione.



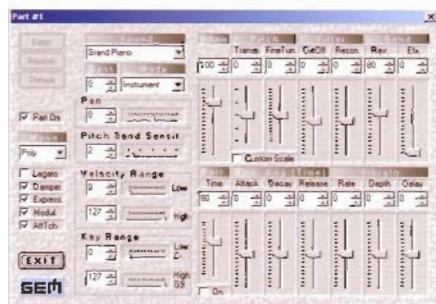
X SERIES Software Editor

I software RP-X Editor e GM-X Editor sono stati sviluppati espressamente per gestire e controllare in modo globale i due moduli X-Series, offrendo un accesso rapido ed intuitivo a tutti i parametri relativi ai suoni interni, alle parti e ai canali MIDI.

Gli editor si rivelano determinanti nelle applicazioni Computer MIDI Recording, per poter utilizzare i due moduli X-Series proprio come degli Instrument plug-in indipendenti, senza pesare sulla CPU del computer.



GM-X Editor - Main

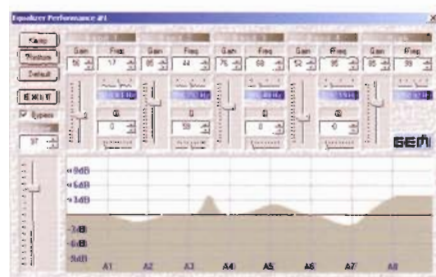


GM-X Editor - Part View

Nel GM-X è stato implementato il canale MIDI common che rende possibile l'uso di Performance multicanale particolarmente complesse, anche con master keyboard che trasmettono su un solo canale MIDI, come ad esempio i pianoforti digitali. Grazie alla possibilità di impostare il MIDI ID (numero di identificazione MIDI) è possibile usare in un MIDI network più moduli GM-X e più editor aperti in una sessione, senza conflitti.



RP-X Editor - Main



RP-X Editor - Equalizer

Collegando i moduli al computer tramite MIDI o USB è possibile agire direttamente su ogni parametro, effettuando il controllo remoto di qualsiasi impostazione e beneficiando di un'interfaccia grafica semplice ed intuitiva.



GM-X Editor

L'editor dedicato a GM-X dispone di un set completo di controlli per la configurazione multitimbrica dello strumento:

- Assegnazione dei suoni ed i loro parametri (Volume, Pan, Pitch, Filter, Send Rev./Efx., Amp. Env., ecc.)
- Selezione degli effetti (riverberi, efx) e dei loro parametri di programmazione (Predelay, Decay, Time ecc.)
- Gestione dei parametri "Global" (Volume, Pitch, Tune, Velocity)
- Gestione dei pedali e dei parametri loro assegnabili.

L'uso dell'editor è fondamentale per razionalizzare e velocizzare la programmazione delle 99 Performances del GM-X. Infatti oltre alla programmazione rapida dei parametri è possibile creare ed archiviare in modo semplice intere librerie di Performance per lo strumento.

Per ognuna delle 16 sezioni (PARTS) dello strumento, è possibile selezionare rapidamente uno dei 248 suoni interni, personalizzando i parametri di esecuzione. Le sezioni possono dare origine ad altrettante zone di tastiera completamente indipendenti: Layer (sovrapposte), Split (divise), o con controllo tramite la velocità del tasto (Velocity Switch).

RP-X Editor

RP-X Editor permette la creazione rapida e semplificata delle Performance dello strumento (fino a 99 locazioni), consentendo di memorizzare sul PC intere librerie di Performances.

Ognuna delle 4 sezioni disponibili nel modulo RP-X può contenere uno dei 50 favolosi suoni interni e fornisce diversi parametri di regolazione; le 4 sezioni possono essere assegnate ad altrettante zone di tastiera indipendenti e configurabili mediante diverse modalità: Layer (sovrapposte), Split (divise), Velocity Switch (controllo mediante la velocità del tasto).

Grazie al canale MIDI Common è possibile pilotare le Performance multicanale anche con Master Keyboard che trasmettono su un solo canale MIDI, come ad esempio i pianoforti digitali.

Nel modulo RP-X, oltre agli effetti DSP di riverbero e di modulazione (Chorus, Tremolo, Phaser, Delay etc.), è disponibile un equalizzatore parametrico a 4 bande completamente programmabile i cui parametri possono essere memorizzati nelle Performance.





gm-x | pannello frontale



rp-x | pannello frontale



pannello posteriore
gm-x | rp-x

connessione
alimentatore
DC 12V

porta USB

porte MIDI In/Out/Thru

connessioni
pedali 1 - 2

ingressi audio
left - right
(phono RCA)

uscite audio
left/mono - right
(jack 1/4")

SPECIFICHE	rp-x	gm-x
Polifonia	72 note max.	64 note max.
Memoria	64 MB	
Suoni	50 suoni PCM - modelli fisici Stereo/Mono	248 suoni PCM - modelli fisici; compatibilità GM-GM2
Multitimbricità	4 parti	16 parti
Performances	99	
Effetti digitali	6 Riverber: Room - Small, Medium, Large; Hall - Large, Medium, Stage 4 Effetti: Chorus, Phaser, Tremolo, Stereo Delay EQ Parametrico a 4-bande (progr.) 2 effetti Insert: Wah-Wah, Compressor	6 Riverber: Room - Small, Medium, Large; Hall - Large, Medium, Stage 4 Effetti: Chorus, Phaser, Tremolo, Stereo Delay
Modi operativi	Single, Layer, Split	GM2, Performance, (Single, Layer, Split)
Controlli	Potenziometro volume, tasto on/off, tasto perf, tasti data <>, tasto edit, indicatori edit: part (ch), sound, volume, velocity, transp, tune, efx, rev	
Display	Display LED 3 cifre / 7 segmenti	
Connessioni	Output L/R, inputs L/R, USB, MIDI In/Out/Thru, pedal 1 - 2, 12 D.C. in	
Extra info	RP-X Editor / GM-X Editor Software per PC fornito in dotazione, utili per il completo controllo via MIDI o USB	
Dimensioni (L x A x P)	218 x 44 x 198 mm	
Peso	2,5 kg	

371489 ITA | Le specifiche tecniche possono essere soggette a variazioni senza alcun preavviso.